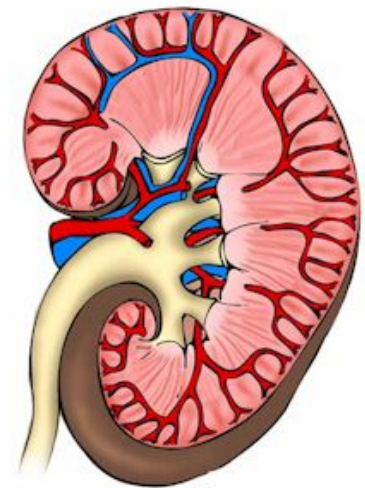


APLICACIONES PRACTICAS POR SISTEMAS

Dirigido a los alumnos de los cursos de naturopatía, dietética y nutrición, herbodietética etc. y a profesionales.
contenido:

- **Presentación:**
- **Área 1 aplicaciones para reforzar el sistema defensivo**
 - Prevención del sistema de defensa
 - Apoyo del efecto terapéutico
 - Mantenimiento del sistema de defensa
- **Área 2 soportes en las enfermedades del sistema digestivo y sus glándulas anexas**
 - Alteraciones de las porciones altas
 - Alteraciones de las porciones bajas
 - Alteraciones de las glándulas anexas
- **Área 3 soportes en las enfermedades del sistema respiratorio**
 - Alteraciones de las vías altas
 - Alteraciones de las vías bajas
- **Área 4 soportes en las enfermedades metabólicas**
 - Alteraciones metabólicas energéticas
 - Alteraciones metabólicas de los lípidos
 - Alteraciones metabólicas de las proteínas
- **Área 5 enfoque terapéutico en las enfermedades cardiovasculares**
 - Alteraciones de las vías arteriales
 - Soportes cardiacos
 - Alteraciones de las vías venosas
- **Área 6 soportes para el sistema locomotor**
 - Soporte del sistema óseo
 - Soportes para el sistema articular
 - Soporte del sistema muscular
- **Área 7 soportes del sistema excretor renal**
 - Alteraciones renales
 - Alteraciones de las porciones bajas
 - Problemas prostáticos
- **Área 8 soportes para el sistema reproductor**
 - Soportes del sistema reproductor femenino
- **Área 9 soportes para el sistema nervioso**
 - Soportes del s. n. periférico
 - Soportes del s. n. central
 - Soportes para las enfermedades mentales
- **Área 10 soportes para la piel y sus anexos**
 - Trastornos básicos de la piel
 - Soportes en los anexos de la piel
 - Prevención de los efectos solares.



se realizara en dos semanas

precio: matricula 40€y dos cuotas de 140€